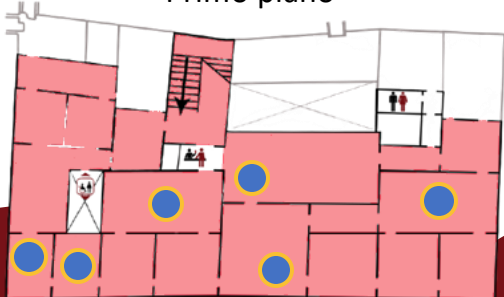


Ti ricordi dove sono le opere che hai visto?
Collegale alle sale con una linea, poi controlla
nella guida dei "grandi" la soluzione!



Primo piano



Sarto di corte Mastro
Agostino, *Abito*



*Targone del Gioco del
Ponte*



Giovanni Antonio Cybei,
*Ritratto di Pietro
Leopoldo d'Asburgo-
Lorena*



Guido Reni, *Amor Sacro
e Amor Profano*



Pieter Brueghel il Vecchio,
La Kermesse di San Giorgio

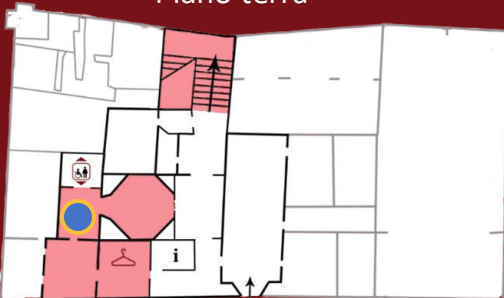


Manifattura giapponese,
Piatto in maiolica



Amedeo Bocchi,
Donne di Terracina

Piano terra



Ottimo lavoro! Qual è l'opera che ti è piaciuta di più?
E ai "grandi"? Raccontatevi perché!



Torna presto a trovarci!

MUSEO NAZIONALE DI PALAZZO REALE PISA

Opere dal Rinascimento al '900

PER BAMBINI!

Benvenuti al **Museo!**

Sono la vostra guida, portatemi con voi e vi farò scoprire tanti segreti.

Insieme potremo giocare con le opere che sono qui raccolte.
Iniziamo subito!

Questo è un **abito** molto vecchio,
anzi **antico**: ha quasi **500** anni!

Chissà di chi è...
Prova a scoprirlo!



Ecco un indizio:
il **ritratto** della sua proprietaria
è esposto qua intorno...

In guardia! Il **Gioco del Ponte** è una battaglia finta tra due parti della città che si svolge sul **Ponte di Mezzo**.

Una volta si giocava con questi scudi di legno decorati, chiamati **targoni**.



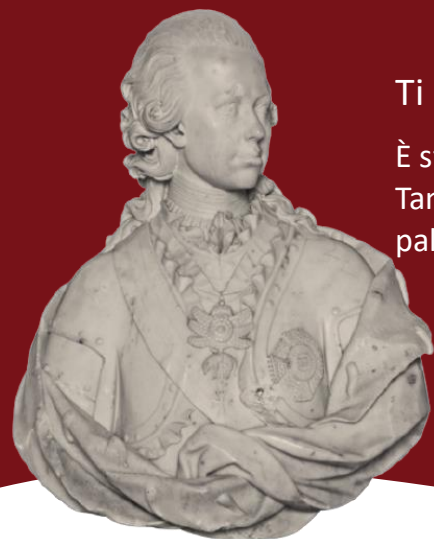
Quanti targoni sono decorati con **animali**? Quali sono **fantastici**? E quali esistono **davvero**?



Quanta gente, sembra proprio una festa movimentata!

C'è qualcuno che osserva incuriosito il girotondo, riesci a trovarlo?

Un suggerimento: ha più di 2 gambe...



Ti presento **Pietro Leopoldo**!

È stato Granduca di Toscana e Imperatore. Tanto tempo fa passeggiava per le sale di questo palazzo, proprio come ora stai facendo tu!

Questo è il suo **ritratto**. Secondo te di che **materiale** è fatto?

Ad occhi chiusi!

Osserva il **quadro** per 1 minuto, poi fingi di essere bendato, come il personaggio a destra.

Riesci a ricordare che **oggetti** ci sono?



Qualche indizio..



Oh no! Questo piatto è andato in **frantumi**!

Per ricomporlo, cercalo fra le **ceramiche** esposte.



Questo piatto viene dal **Giappone**, è stato **collezionato** proprio come se fosse una figurina rara. E tu collezioni qualcosa?

Dev'essere proprio difficile portare queste **ceste in testa**!

Provaci anche tu: tieni questa guida in **equilibrio** sulla testa e cammina per la sala!

